

KORYTA ODPIŁYWOWE HKo

PRZEZNACZENIE

Układ koryt odpływowych przeznaczony jest do odprowadzania cieczy oczyszczonych ze zbiorników, górne zakończenia koryta współtworzą krawędź przelewową.

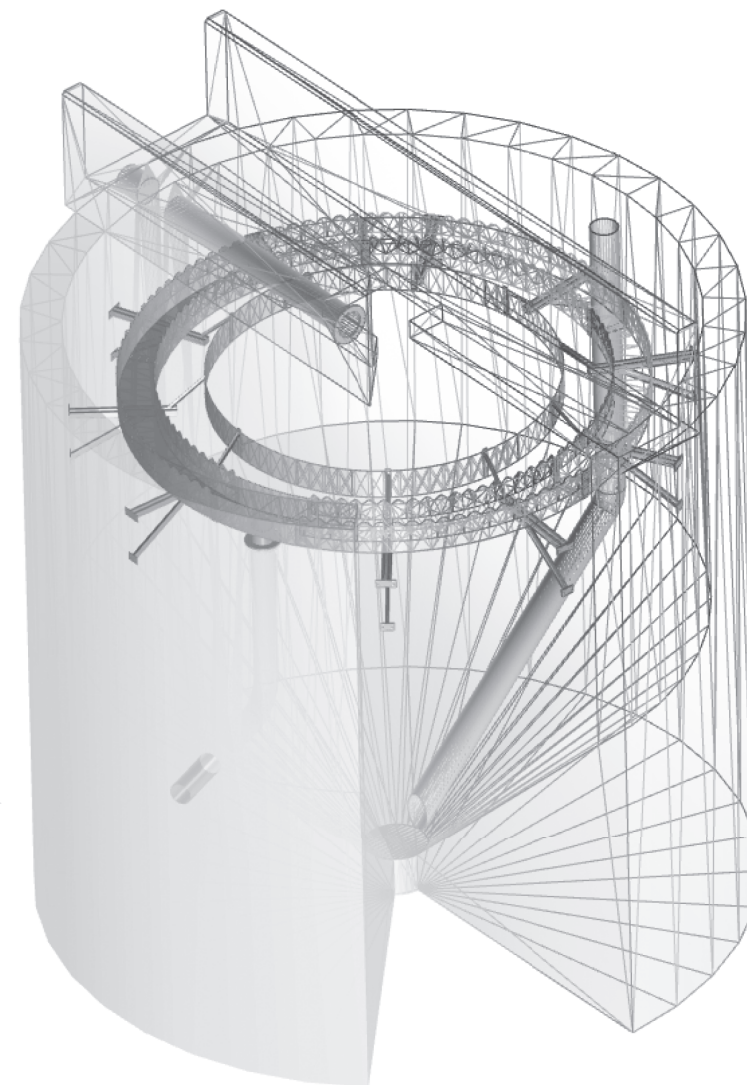
MONTAŻ

Montaż na wspornikach za pomocą kotew, konstrukcja koryta umożliwia dokładną regulację krawędzi przelewowej podczas czynności montażowych i eksploatacyjnych.

BUDOWA

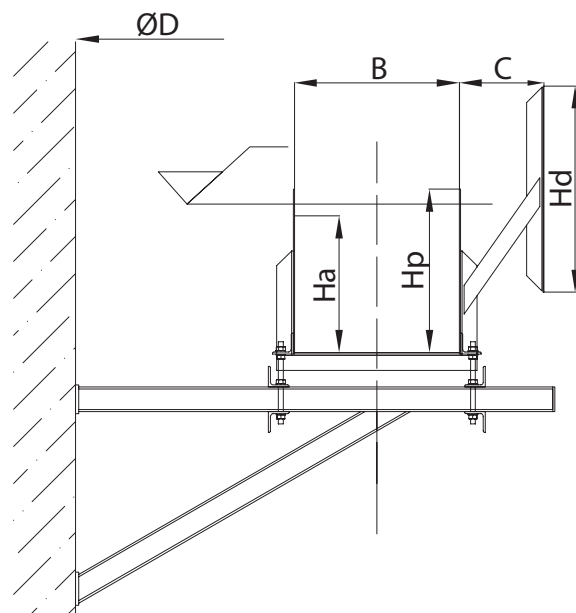
Układ koryt odpływowych wykonywany jest w oparciu o projekt technologiczny danego obiektu, uwzględniający wymagania procesu.

Standardowo konstrukcja wykonywana jest ze stali nierdzewnej. Oferujemy i wykonujemy koryta także z innych materiałów wg wymagań Zamawiającego.

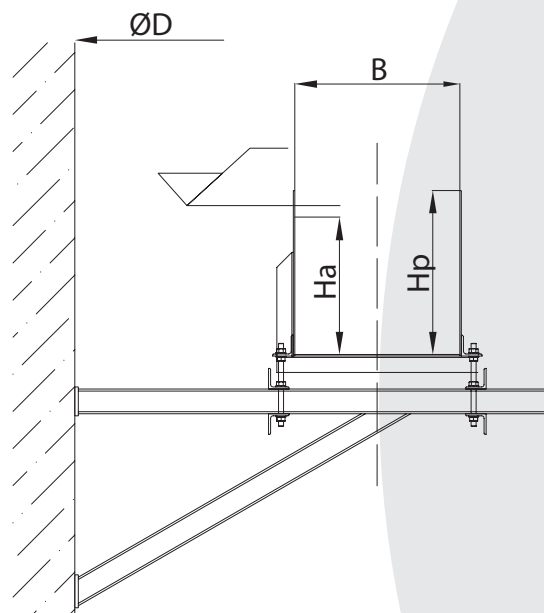


PARAMETRY TECHNICZNE URZĄDZENIA

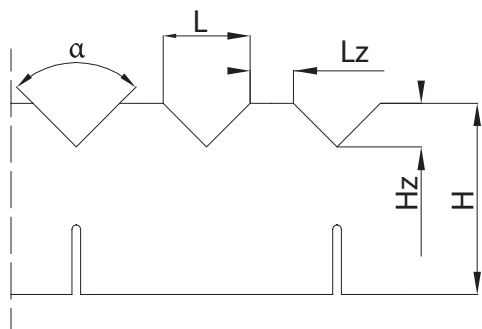
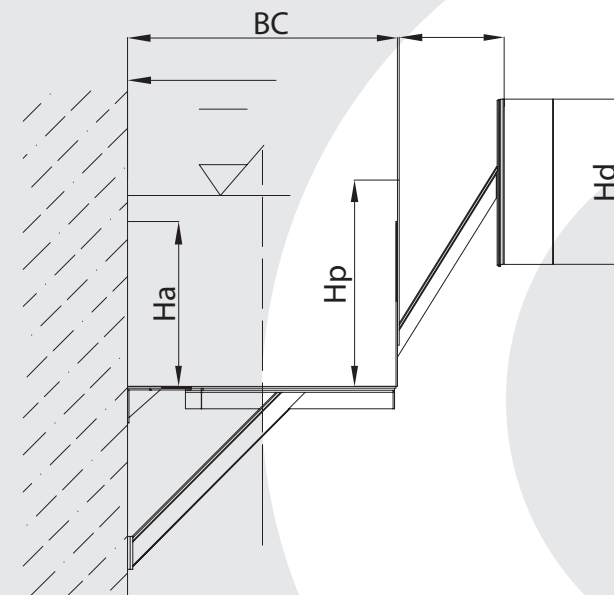
WERSJA 1



WERSJA 2



WERSJA 3



INFORMACJE DODATKOWE

Wykonujemy koryta dla zbiorników radialnych oraz prostokątnych pozostając w ścisłej współpracy z Zamawiającym, biurem projektów, Generalnym Wykonawcą.

W zamówieniu należy podać charakterystyczne wymiary technologiczne.

Oferujemy pomoc w doborze i obliczeniach.