

# BARIERKI SYSTEMOWE Z PROFILI ALUMINIOWYCH ZAO i ZAK

## SYSTEMY OBARIEROWAŃ WYKORZYSTUJĄ KSZTAŁTKI POŁĄCZENIOWE ODLEWANE Z ALUMINIUM

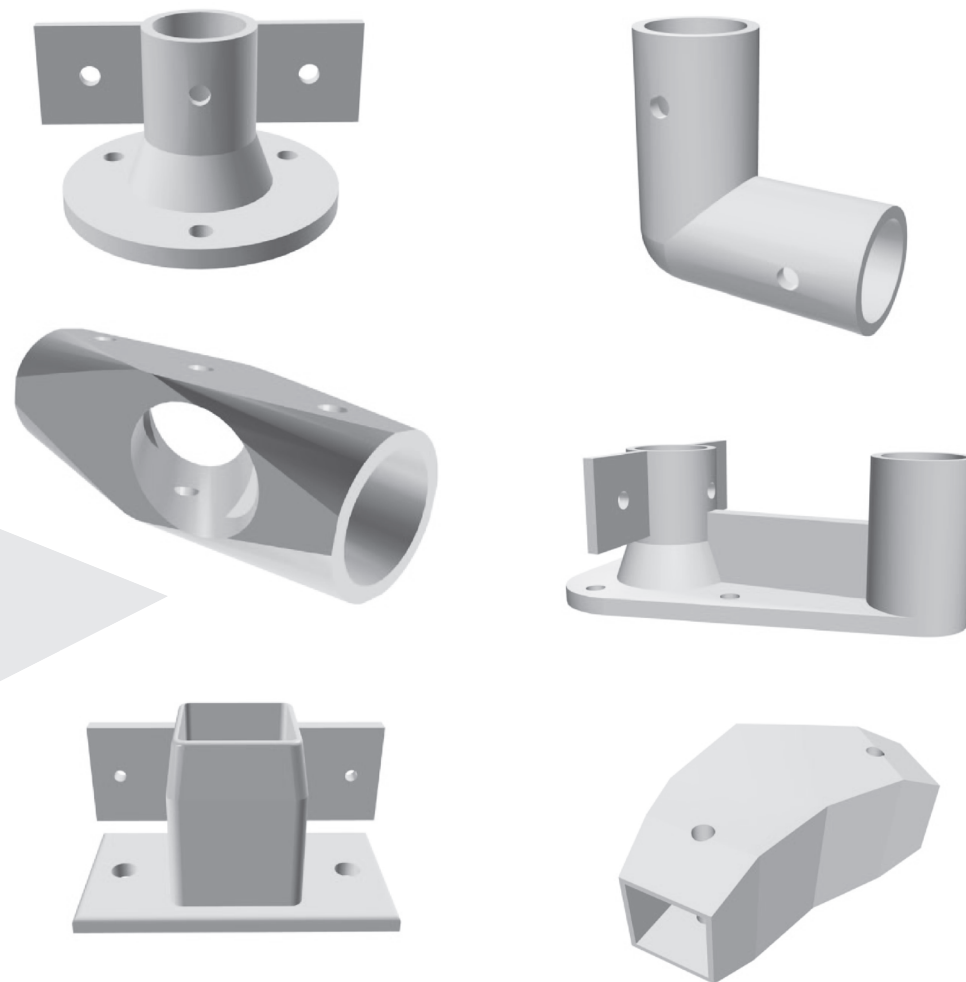
1. Łączniki typu ZAO-15 łączące segmenty barier z rur  $\text{Ø}35$ .
2. Łączniki typu ZAK-15 segmenty z kształtowników zamkniętych, gdzie na słupek stosuje się RK 50x50, a na poręczę RK 35x35.
3. Elementy złączne odlewane są ze stopu aluminium AK 11, metodą wtryskową.
4. Jako poręczę i słupki możliwe jest stosowanie zarówno stopów aluminium jak i stali nierdzewnych bądź stali węglowych.

### Własności mechaniczne aluminium AK 11 z którego wykonane są odlewy:

Rm = 180 Mpa, A5 = 3%, HB = 55

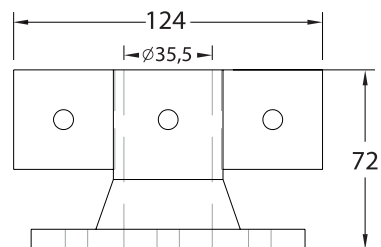
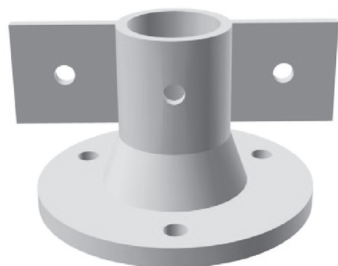
### Własności mechaniczne kształtowników (minimum):

Rm = 220 Mpa, A5 = 10%, HB = 55



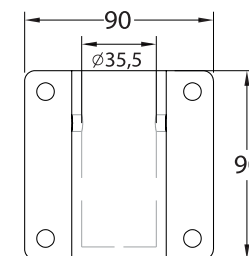
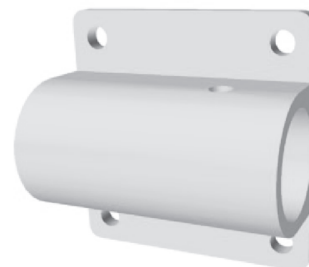
### ZA0-15.01

stopka - podstawa stała mocowana do podłoża - stosuje się pod słupkami.



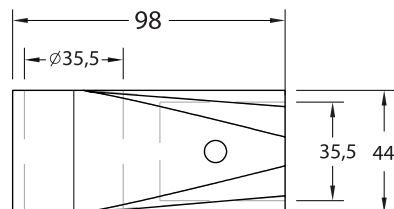
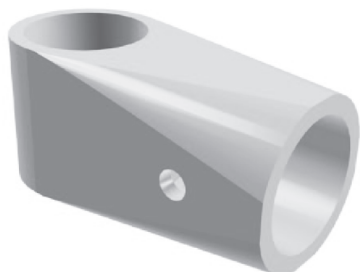
### ZA0-15.02

stopka - stała mocowana do ściany - stosuje się pod słupkami.



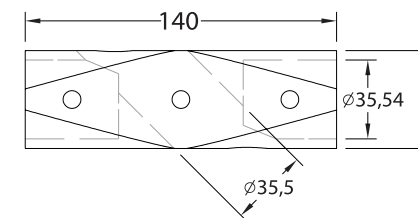
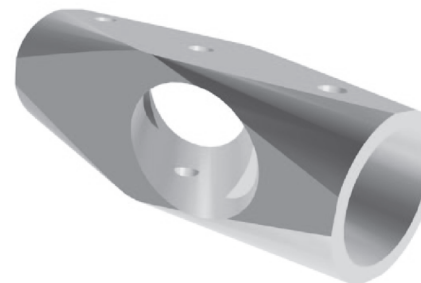
### ZA0-15.03

element końcowy, jednostronny pośredni, stosowany na słupku łącząc go z pochwytem oraz na końcu barierki, łączy ostatni słupek z poręczą pośrednią.



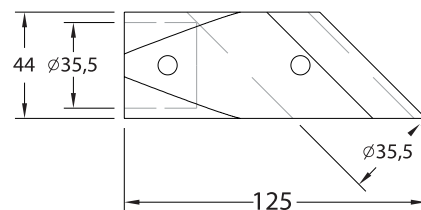
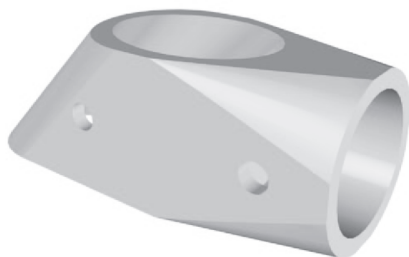
### ZA0-15.05

złącze pośrednie, zabezpieczone antykorozyjnie - łączy poręczę pośrednie ze słupkiem pod kątem 45°.



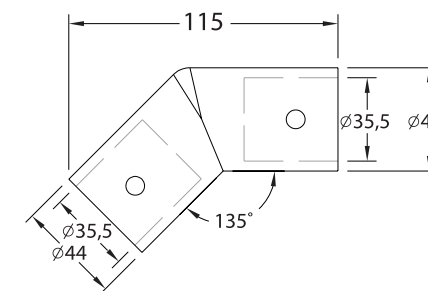
### ZA0-15.06

element końcowy, jednostronny pośredni - stosowany na słupkach barierki schodowych oraz na końcu barierki, łączy ostatni słupek z poręczą pośrednią pod kątem 45°.



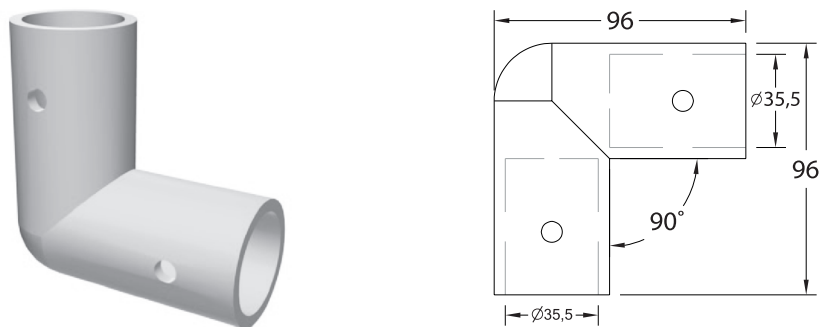
### ZA0-15.07

element łączący dwa elementy pochwyty lub rury pośredniej pod kątem 45°.



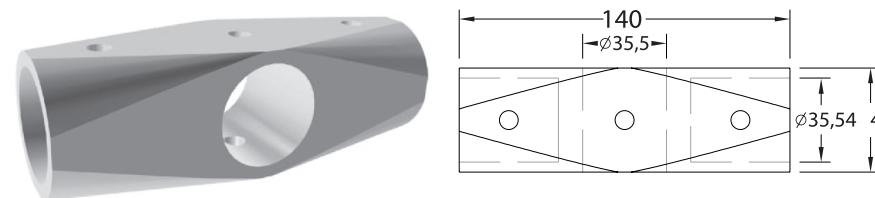
### ZAO-15.08

element łączący dwa elementy pochwyty lub rury pośredniej pod kątem 90°.



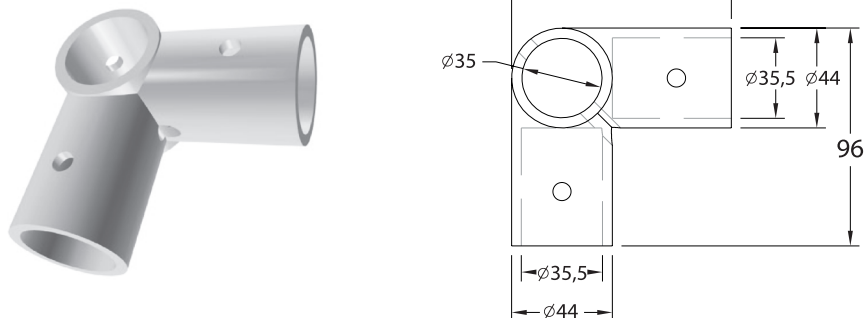
### ZAO-15.10

złącze pośrednie, zabezpieczone antykorozyjnie - łączy poręczę pośrednie ze słupkiem pod kątem 90°.



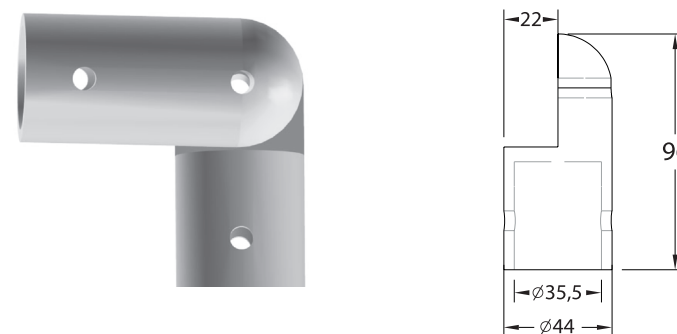
### ZAO-15.11

element przelotowy łączący dwa elementy pochwyty lub rury pośredniej pod kątem 90° na narożnym połączeniu barierek.



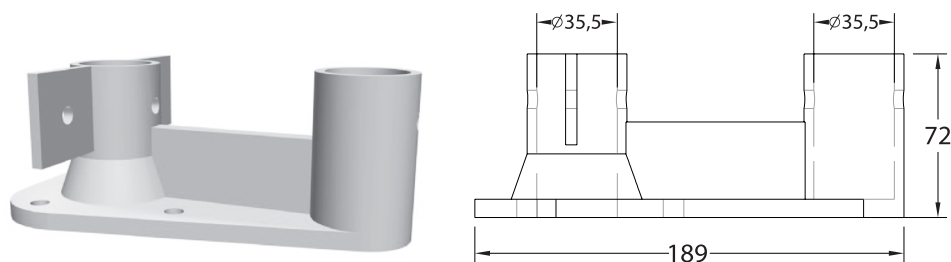
### ZAO-15.12

element łączący dwa elementy pochwyty lub rury pośredniej z możliwością regulacji kąta od 90° do 180° stosuje się go w kompletach po 2 szt.



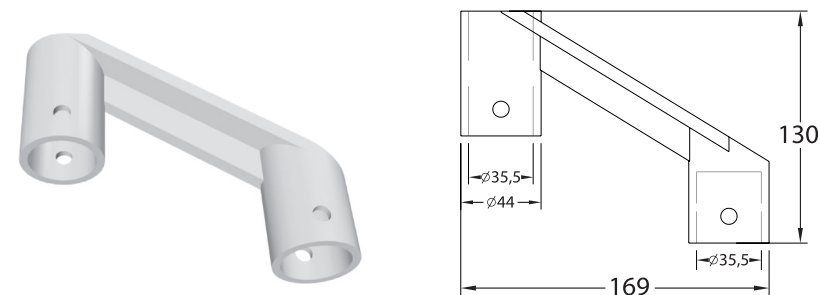
### ZAO-15.13

stopka - podstawa stała mocowana do podłoża - stosuje się pod wyższymi słupkami w celu nadania odpowiedniej sztywności konstrukcji barierek.



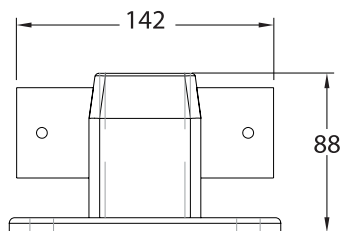
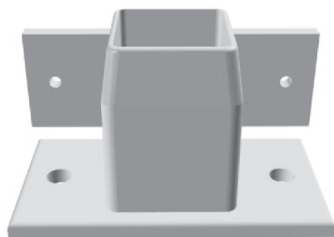
### ZAO-15.14

element pośredni stosowany wraz z ZAO-15.13 w celu sprzężenia słupków barierek.



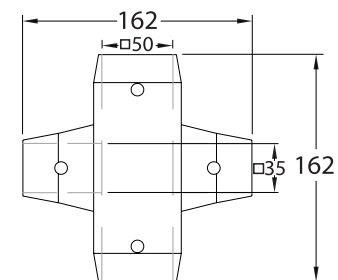
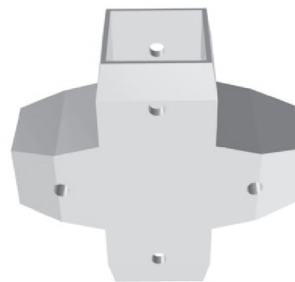
### ZAK-15.01

stópka - podstawa stała mocowana do podłoża - stosuje się pod słupkami.



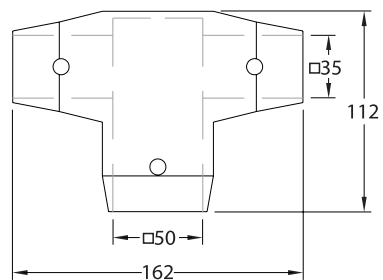
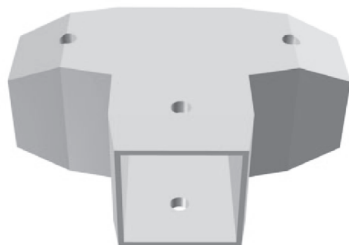
### ZAK-15.02

złącze pośrednie, dwudzielne, skręcane śrubami, zabezpieczone antykorozyjnie - łączy poręczę pośrednie ze słupkiem.



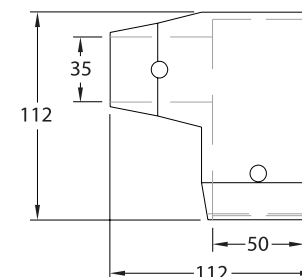
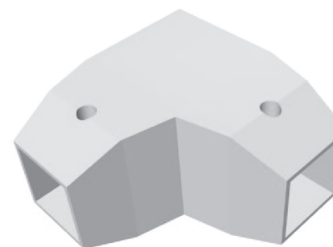
### ZAK-15.03

złącze górne, dwudzielne, łączone śrubami M5 - łączy poręcz górną ze słupkiem.



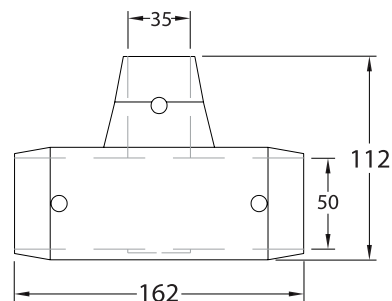
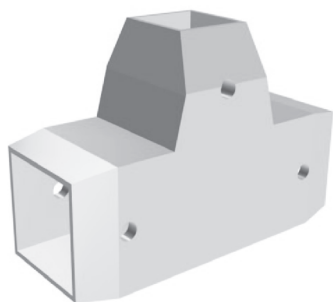
### ZAK-15.04

element końcowy zgięty 90°, dwudzielny, łączony śrubami M5 - stosowany na koniec barierki, łączy ostatni słupek z poręczą górną.



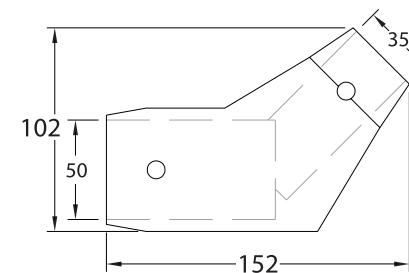
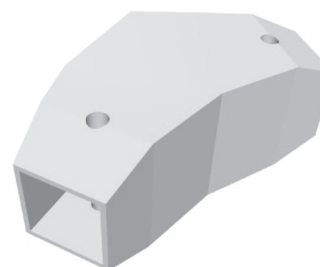
### ZAK-15.05

element końcowy, jednostronny pośredni, dwudzielny, łączony śrubami M5 - stosowany na koniec barierki, łączy ostatni słupek z poręczą pośrednią.



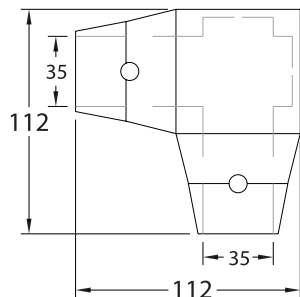
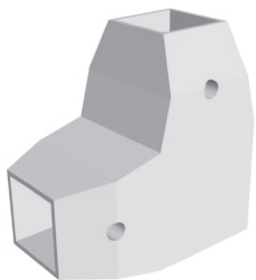
### ZAK-15.06

element końcowy, jednostronny, dwudzielny, łączony śrubami M5 - stosowany na koniec barierki, łączy ostatni słupek z poręczą pośrednią pod kątem 135°



## ZAK-15.07

element końcowy, dwudzielny, łączony śrubami M5 - stosowany do łączenia pochwyków schodzących się pod kątem 90° lub pochwyty ze słupkiem pod kątem 90°



## ZAK 15.09

element końcowy, jednostronny pośredni, dwudzielny - stosowany na koniec barierki, łączy ostatni słupek z poręczą pośrednią pod kątem 135°.

