

DOZOWNIK WAPNA LDw

PRZEZNACZENIE

Dozownik służy do podania określonej ilości wapna do następnego w ciągu technologicznym urządzenia (przenośnika, mieszarki, itp.)

INFORMACJE PODSTAWOWE

Wyposażenie standardowe:

- korpus wykonany ze stali nierdzewnej AISI 304,
- ślimak: stal S355J2/PE,
- napęd wykonany w klasie ochrony IP55,
- napęd z dodatkowym chłodzeniem przystosowany do pracy z przetwornikiem częstotliwości.

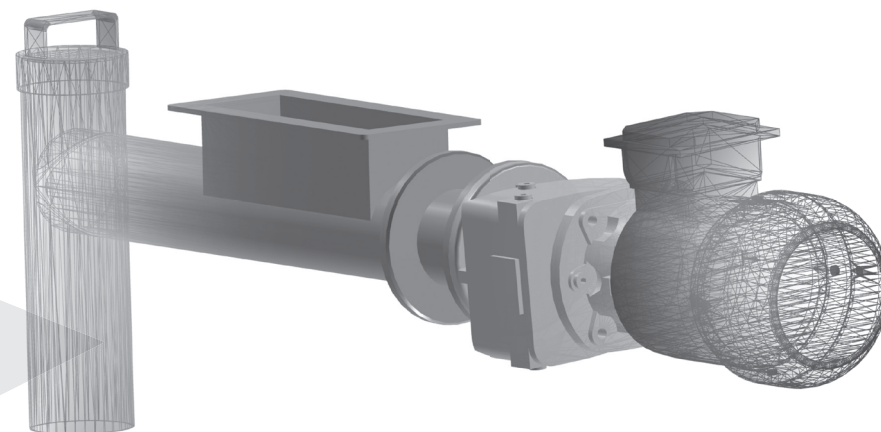
Wyposażenie opcjonalne:

- konstrukcja z innym rodzajem regulacji dawki,
- wykonanie dozownika o dowolnej długości,
- wykonanie z innego gatunku stali nierdzewnej (np. AISI 316, AISI 316Ti),
- wyższa klasa ochrony napędu IP, dla różnych napięć i częstotliwości zasilania,
- system kontroli wykonany zgodnie z zaleceniami klienta.

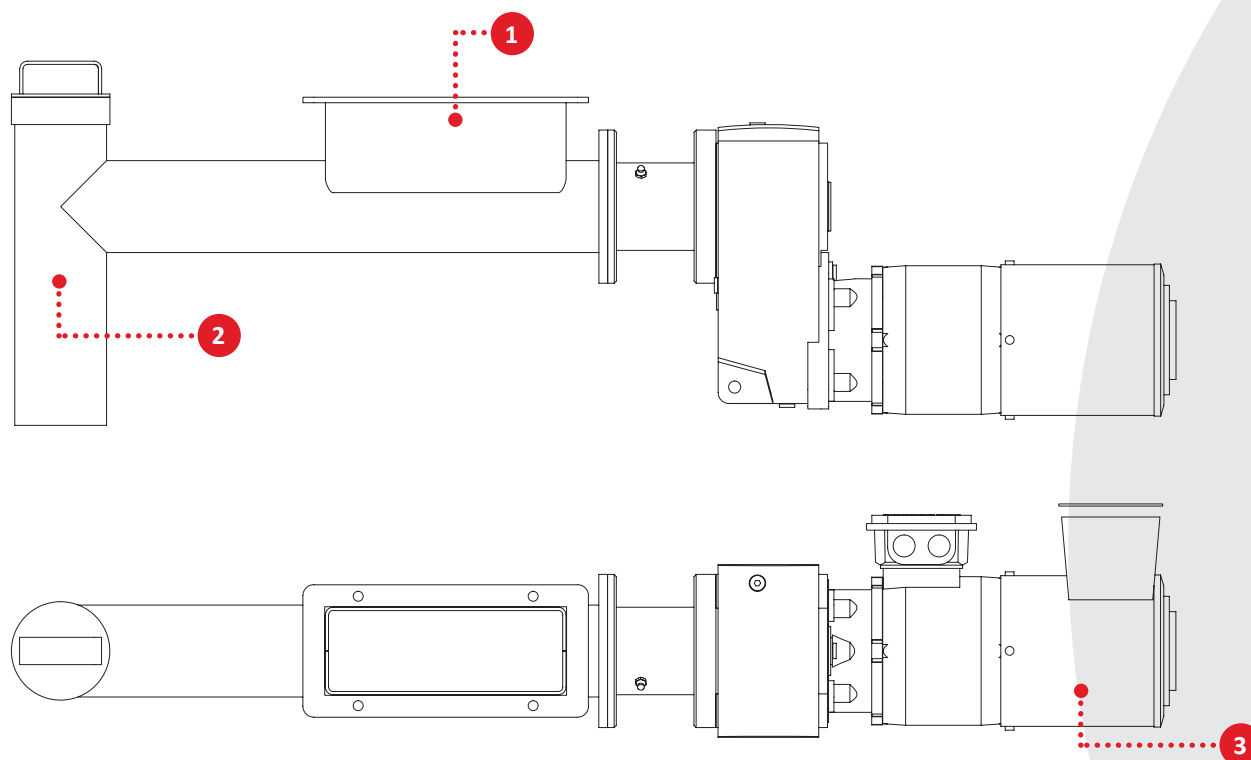
BUDOWA

Korpus dozownika stanowi odcinek rury. Wewnątrz znajduje się ślimak o regulowanej prędkości obrotowej w celu umożliwienia zmiany dawki wapna.

Obudowa przystosowana jest do szczelnego połączenia kołnierzego ze zbiornikiem wapna, poprzez zbiornik pośredni. Napęd stanowi motoreduktor przystosowany do pracy z przetwornikiem częstotliwości. Istnieje możliwość zamontowania pokrętła do ręcznej regulacji dawki wapna.



PARAMETRY TECHNICZNE URZĄDZENIA



BUDOWA

- 1 wysp z uszczelnieniem
- 2 wylot wapna z klapą rewizyjną
- 3 napęd elektryczny

TYP	ZAKRES WYDAJNOŚCI	DŁUGOŚĆ	ŚREDNICA ŚLIMAKA DOZUJĄCEGO	MOC ZAINSTALOWANA
LDw -100	20 - 400 kg wapna/h	1000 mm	100 mm	0.37 kW
LDw -140	400 - 750 kg wapna/h	1000 mm	140 mm	0.55 kW
LDw -200	750 - 1500 kg wapna/h	1000 mm	200 mm	0.55 kW